

# UKW-Radio „Charly 01“

## vorbereitende Arbeiten und Tipps für den Aufbau

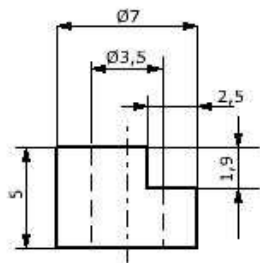
- Alle Bohrungen auf Platine geätzt  $\varnothing 0,4\text{mm}$
- beide Bohrungen  $\varnothing 10\text{mm}$  auf der Platine mit Hartmetall-Bohrer gebohrt; Führungsbohrung  $\varnothing 2\text{mm}$
- beide Befestigungsbohrungen  $\varnothing 3\text{mm}$
- Bohrungen für Lötnägel und Litzenanschlüsse  $\varnothing 1\text{mm}$
- bedrahtete Bauteile  $\varnothing 0,8\text{mm}$



Hartmetallbohrer  $\varnothing 10\text{mm}$

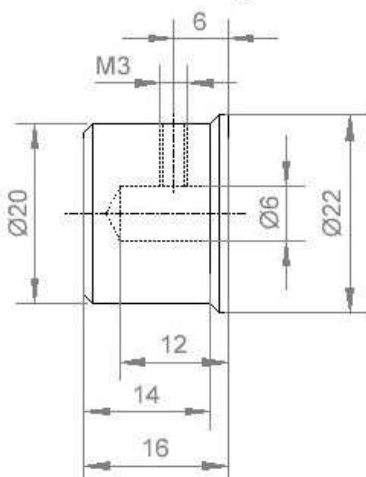


2mm Beilagscheibe zw. Potenziometer und Platine:  
Fitschenring 16/10/2 mm  
mit Meißel beidseitig Kerben angebracht  
als Verdrehsicherung

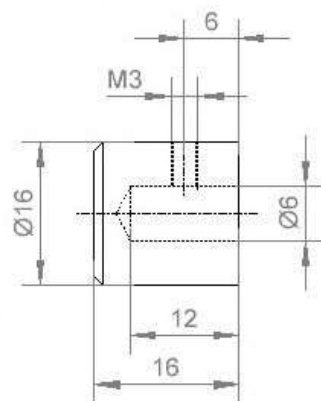


Klemmhülse zur Lautsprecher-Befestigung,  
hergestellt aus Distanzhülse

Abstimmung



Lautstärke



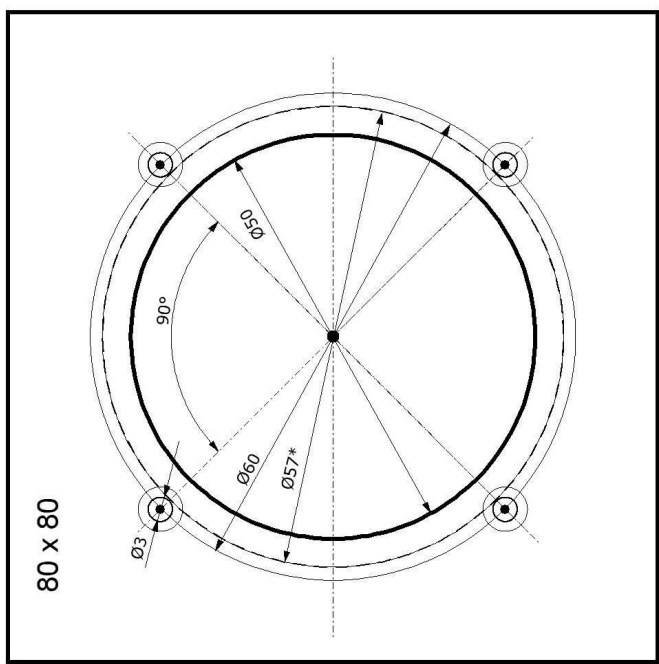
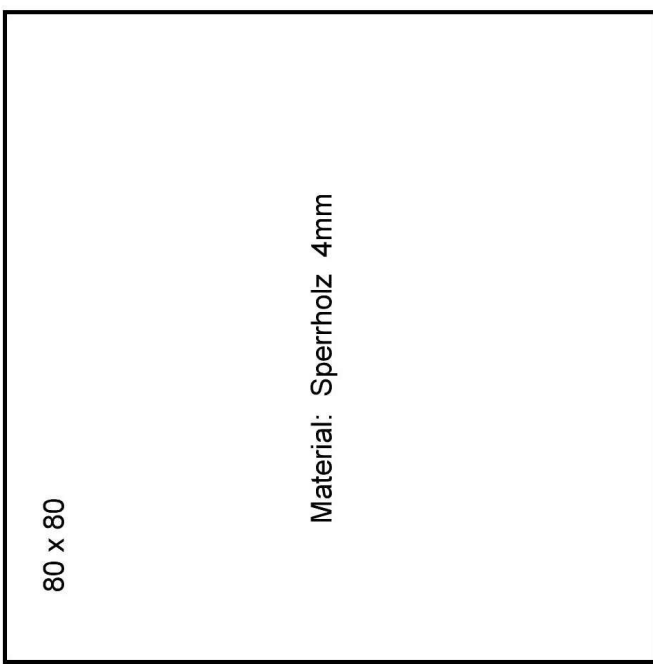
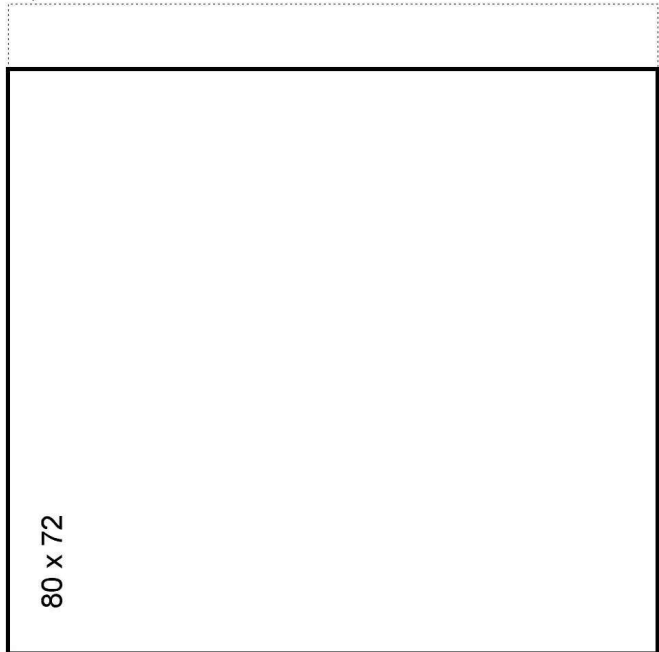
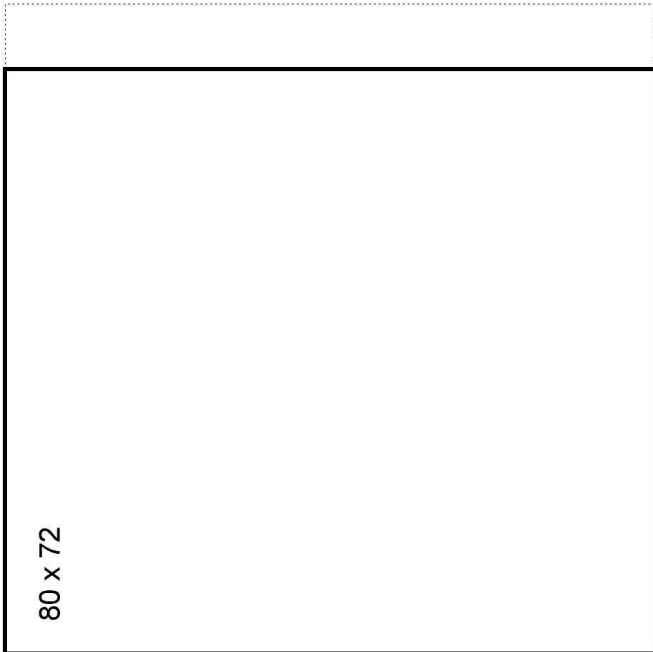
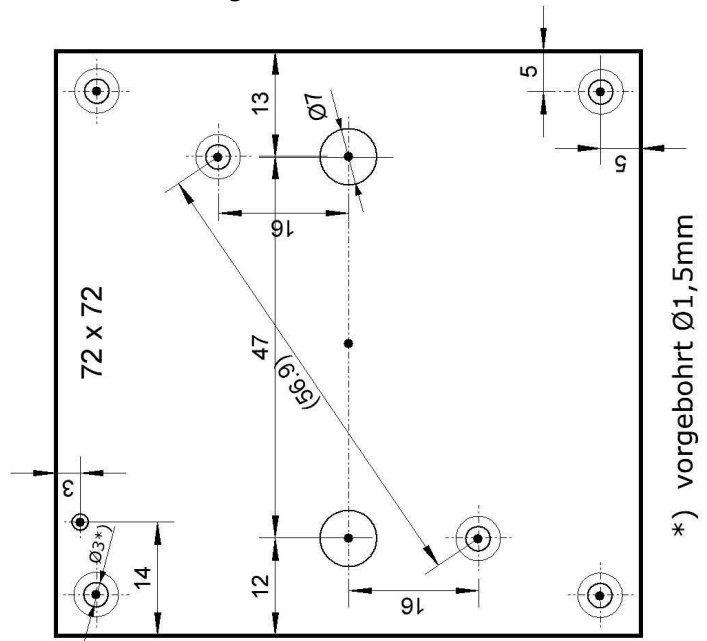
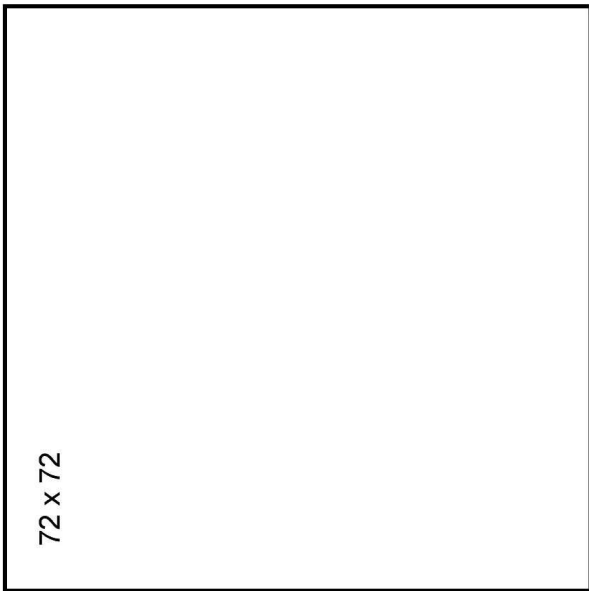
Bedienknöpfe  
Material Buche

Stiftschraube mit Schlitz  
M3, 7mm lang, für Abstimmung

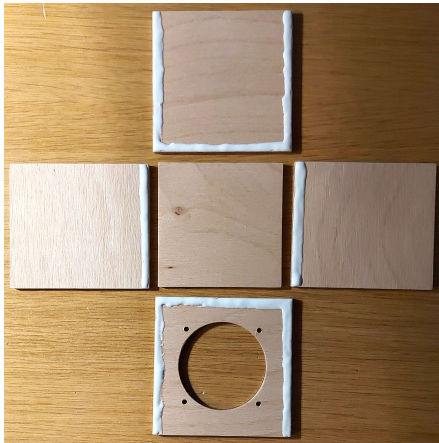
Stiftschraube mit Schlitz  
M3, 5mm lang, für Lautstärke

Material Messing

Zuschnitt für das Radio-Gehäuse mit den Außenabmessungen 80x80x80mm

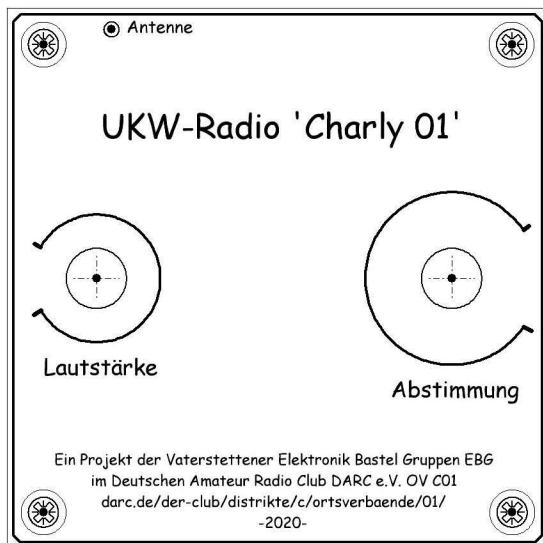
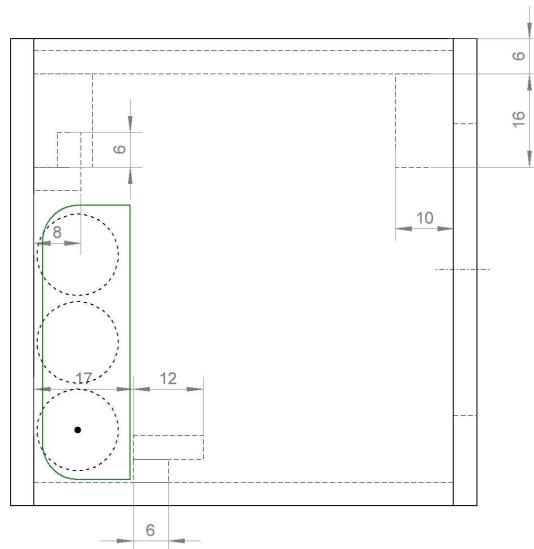
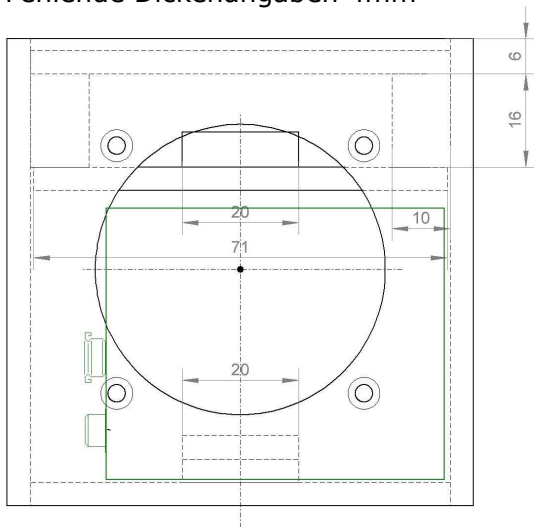


Klebstoff-Auftrag mit Holzleim / Bastelkleber



- Unterlage aus Frischhaltefolie verhindert Verkleben
- Deckel in Frischhaltefolie verhindert Verkleben
- Klebung mit Gummibändern fixieren

Details zur Deckelbefestigung und zum Batteriehalter  
Fehlende Dickenangaben 4mm



Frontplattenbeschriftung  
auf Zeichenkarton ca. 160g/m<sup>2</sup>  
Laminiert  
71,6x71,6mm